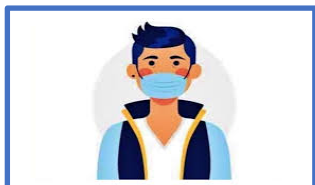


PRINCIPALI REGOLE PER PREVENIRE IL CONTAGIO ALL'INTERNO DELLE AZIENDE



Gestione degli spazi comuni:

- **Rispettare** sempre il metro di distanza;
- **Usare** sempre idonei DPI;
- **Limitare** al minimo il periodo di sosta.



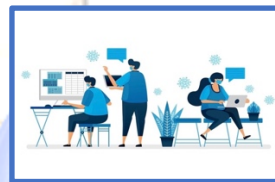
Organizzazione Aziendale:

- **Favorire** il più possibile lo Smart Working;
- **Per Gli Ambienti** ove operano più lavoratori contemporaneamente rimodulare ove possibile, gli spazi di lavoro e l'articolazione degli orari di lavoro al fine di rispettare il distanziamento sociale;
- **Promuovere** l'uso del mezzo privato o di navette per il trasporto verso il luogo di lavoro;
- **Sospendere** trasferte e viaggi di lavoro nazionali e internazionali.



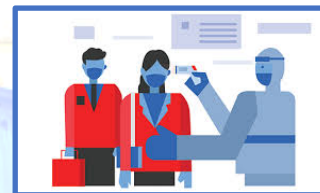
Gestione entrata e uscita dei dipendenti:

- **Garantire** la disponibilità di detergenti all'ingresso;
- **Far Rispettare** il distanziamento di 1 metro e favorire lo scaglionamento in entrate e uscita.



Spostamenti Interni:

- **Ridurre** al minimo indispensabile gli spostamenti interni;
- **Sospendere** tutti gli eventi interni e attività di formazione in aula.



Gestione persona sintomatica in azienda:

- **Procedere** all'isolamento, avvertire le autorità sanitarie e collaborare per la definizione degli eventuali "contatti stretti".
- **Dotare** il lavoratore di mascherina chirurgica.
- **Provvedere** alla sanificazione dei locali.



Sorveglianza Sanitaria Medico Competente Rsa Rls Rlst Rsu:

- **Non Interrompere** la sorveglianza sanitaria;
- **Nell'integrare** e proporre tutte le misure di regolamentazione legate al COVID – 19 il medico competente collabora con il Datore di Lavoro con il Rappresentante dei lavoratori per la sicurezza (Rls/RLST).
- **Per il reintegro** di lavoratori già colpiti da COVID – 19 obbligo di visita medica preventiva del medico competente previa presentazione della certificazione di avvenuta negativizzazione del tampone.

